



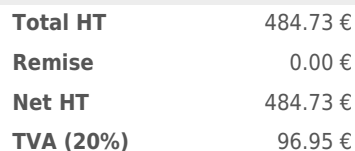
## FACTURE

|                  |              |
|------------------|--------------|
| <b>Nº</b>        | <b>F9428</b> |
| <b>Date</b>      | 10-01-2020   |
| <b>RCS / VAT</b> | 348642497    |

**PROMOCASH SARL SOFRADIS**  
2198 A Route Des Grandes Alpes  
74110 MORZINE FRANCE

| RÉFÉRENCE | DÉSIGNATION  | QTÉ. | PU HT   | REMISE | MONTANT HT |
|-----------|--|------|---------|--------|------------|
| BOL-B     | Bol, saladier blanc 42cl                           | 12   | 1.12 €  | 0.00 € | 13.44 €    |
| BOL-T     | Bol, saladier transparent 42cl                     | 36   | 1.12 €  | 0.00 € | 40.32 €    |
| FAN22ICE  | Verre tube long drink givré 22 cl, gradué à 20 cl  | 60   | 0.86 €  | 0.00 € | 51.60 €    |
| GR45-T    | Verre rétro pinte transparent 49cl, gradué à 45 cl | 36   | 1.18 €  | 0.00 € | 42.48 €    |
| RAM-T     | Ramequin, coupelle 18 cl transparent               | 24   | 0.74 €  | 0.00 € | 17.76 €    |
| SHT3-T    | Verre à shot transparent 3 cl, gradué à 2 cl       | 480  | 0.39 €  | 0.00 € | 187.20 €   |
| VN60-T    | Verre piscine transparent 67 cl, gradué à 60 cl    | 36   | 1.53 €  | 0.00 € | 55.08 €    |
| TRANSPORT | Frais de livraison 1 point                         | 1    | 76.85 € | 0.00 € | 76.85 €    |

**CIC** Saint-Maur-des-Fossés  
**IBAN** FR76 3006 6109 1900 0200 5240 179  
**BIC** CMCIFRPP



NOS PRIX SONT DÉGRESSIFS EN FONCTION DES QUANTITÉS

|                  |                 |
|------------------|-----------------|
| <b>Total TTC</b> | <b>581.68 €</b> |
|------------------|-----------------|